

“Интерактивная карта здравоохранения города как веб-сервис для населения на примере Санкт-Петербурга”,

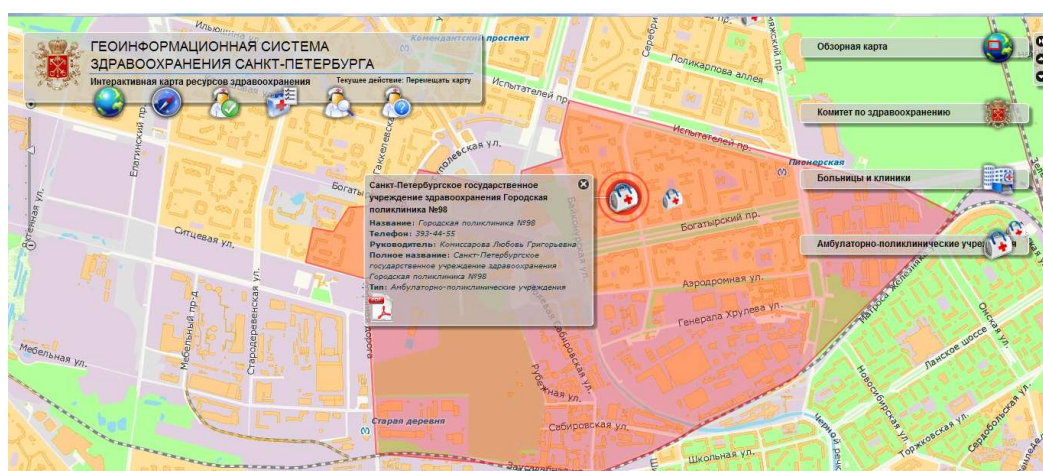
Декстер А. П. заместитель директора СПб ГУЗ «Медицинский информационно-аналитический центр» (СПб МИАЦ) Струков Д.Р., ГК «ЦПИ»,
Denis.strukov@gmail.com,

В соответствии с Концепцией создания единой государственной информационной системы в сфере здравоохранения (Приказ №364 от 28 апреля 2011 г.), специалистами СПб ГУЗ «Медицинско-информационный центр» Комитета по Здравоохранению Правительства Санкт-Петербурга, ГУП «Санкт-Петербургский информационно-аналитический центр» (СПб ИАЦ) Комитета по информатизации и связи и Группой компаний «Центр пространственных исследований» была создана Интерактивная карта для населения, расположенная в открытом доступе на сайте gorzdrav.spb.ru, как часть регионального фрагмента ИС в сфере здравоохранения Санкт-Петербурга.

Интерактивная карта предназначена для получения официальной информации об ЛПУ в г. Санкт-Петербурге, справочной информации, а также о зоне обслуживания и врачебных участках. Интерактивная карта содержит следующую информацию:

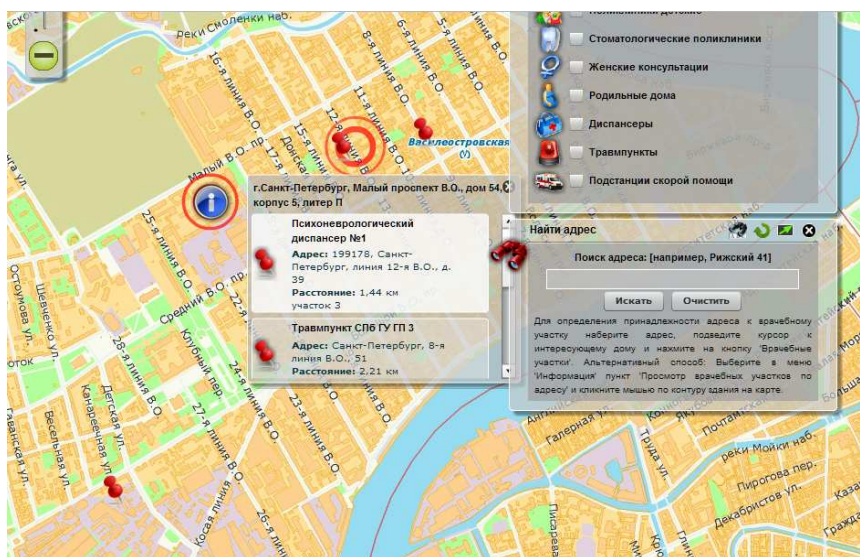
- Сеть лечебно-профилактических учреждений (ЛПУ) города, ранжированного по классам, уровням медицинской помощи,
- Основная справочная информация по более чем 450 ЛПУ (регистратура, главврач),
- Зоны обслуживания ЛПУ по предоставленным данным от ЛПУ 4 районов Санкт-Петербурга (Адмиралтейский, Василеостровский, Курортный, Кировский)
- Врачебные участки ЛПУ по 4 районам Санкт-Петербурга (Адмиралтейский, Василеостровский, Курортный, Кировский)

На рисунке 1 продемонстрирован пример визуализации зоны обслуживания ЛПУ в г. Санкт-Петербурге с выводом справочной информации по ЛПУ и его зоне.



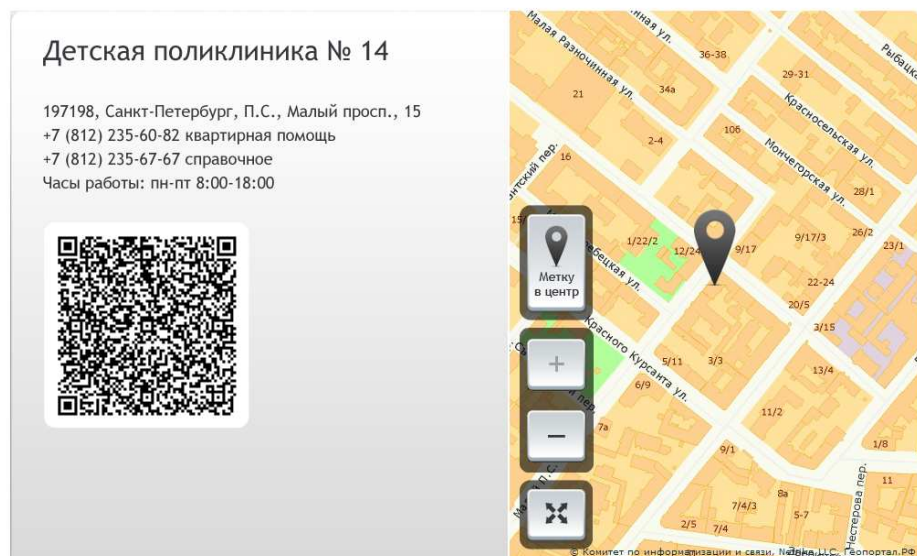
Благодаря flash-гаджетам имеется возможность анализировать ближайшие поликлиники, подстанции скорой помощи к метро или к адресу. Кроме того имеется веб-сервис по

идентификации адреса дома и принадлежности его к тому или иному врачебному участку или зоне обслуживания ЛПУ (рис. 2).



Сервис Поиска ЛПУ или Поиска адреса позволяет быстро адаптироваться и искать ближайшие государственные учреждения здравоохранения и аптеки на карте города Санкт-Петербурга, предоставленной Комитетом по земельным ресурсам и Землеустройству Правительства Санкт-Петербурга (КЗРИЗ) в рамках межведомственных Соглашений.

Кроме того, разработан отдельный сервис для находжений государственных медицинских учреждений на карте города и ориентации пользователей сети Информационных киосков по карте города с применением Touch Screen (рис. 3).



Данное решение является неотъемлемой частью региональной информационной системы управления здравоохранением (РИСУЗ) и может тиражироваться по субъектам РФ. Подробно – на сайте геопортал.РФ